



bomaksan[®]
ENDÜSTRİYEL HAVA FİLTASYON SİSTEMLERİ



MikroFIL Serisi

JET-PULSE YÜKSEK VAKUM ÜNİTELERİ

GENEL ÖZELLİKLER



KOMPAKT

Bomaksan marka MikroFIL serisi Jet-Pulse yüksek vakum duman emiş üniteleri kompakt tasarımı sayesinde daha az yer kaplar. Tüm aksesuarlarını üzerinde bulundurur. Tak & çalıştır bir cihazdır.



EKONOMİK

Bomaksan marka MikroFIL serisi Jet-Pulse yüksek vakum duman emiş üniteleri, duman kaynağına en yakın noktadan emiş yapabildiği için, düşük elektrik tüketimleri ve düşük ilk yatırım maliyetleri ile yüksek performans sunar.



SAĞLAM ve SIZDIRMAZ

Kabin yan ve üst kapakları, takviye profilleri, şasi ve taşıyıcı ayakların tamamı uygun sac kalınlıklarında pres bükümlü ve cıvata somun ile birleştirilerek sızdırmazlığı sağlanmış olarak üretilmektedir.



SESSİZ

Bomaksan marka MikroFIL serisi Jet-Pulse yüksek vakum duman emiş üniteleri özel olarak tasarlanmış ses izolasyonlu fan ve kabini sayesinde fabrikanızın hava kalitesini ses kirliliği oluşturmadan artırır.



OTOMATİK TEMİZLEME

Üniteye entegre bulunan basınçlı hava tüpü ve jet-pulse temizlik sistemi sayesinde, kirlenen filtreleri otomatik olarak temizler ve uzun süre bakım gerektirmeden çalışabilir. Filtre değişim maliyetleri düşüktür.



KOLAY BAKIM

Bomaksan marka MikroFIL serisi Jet-Pulse yüksek vakum duman emiş üniteleri için özel tasarlanan kartuş filtreler ve Toz Kovası sayesinde, filtre bakımından doğan zaman ve işçilik maliyetleriniz minimuma iner.

UYGULAMA ALANLARI



Metal İşleme



Robotik Uygulamalar

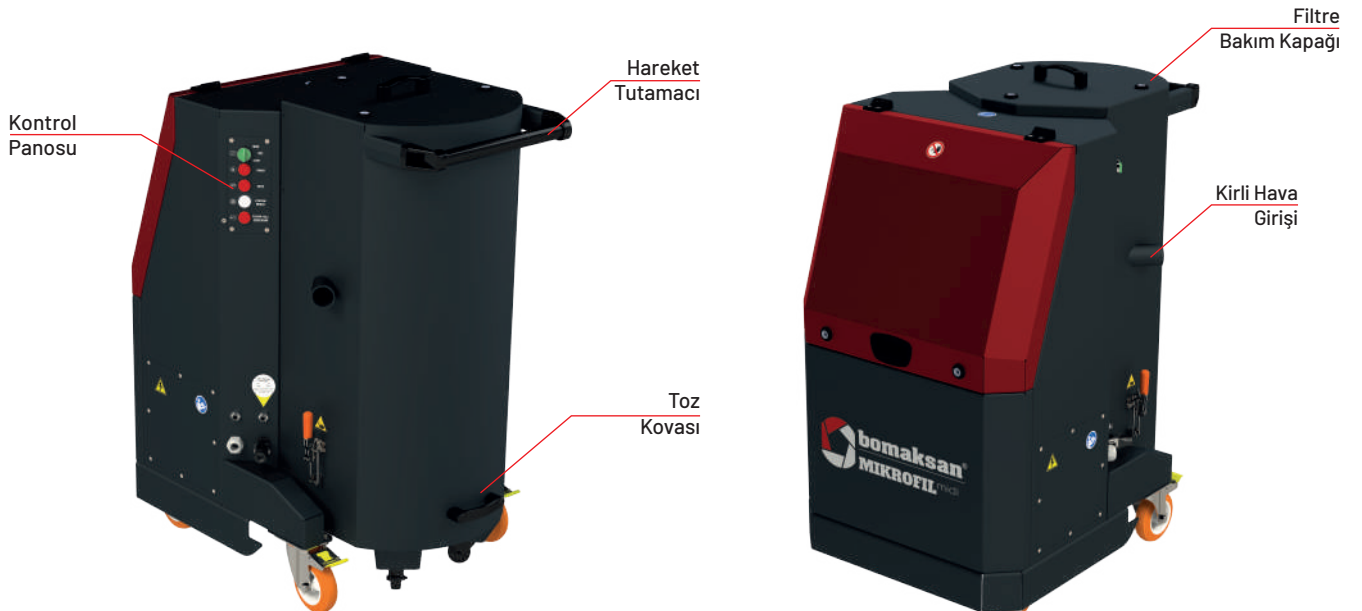


Zımpara ve Polisaj



Kaynak Dumanı

GENEL BAKIŞ



AKSESUARLAR

STANDART AKSESUARLAR

• FIRÇASIZ TURBO BLOWER

Yüksek verimli fırçasız türbin fanlar, yüksek vakum ihtiyacını karşılamak için ideal bir çözüm sunmaktadır. Özel olarak tasarlanmış dinamik balans ayarı sayesinde, fanlar düşük seviyede vibrasyon ve ses üretir. Fırçasız yapısı sayesinde, sürekli bakım gerektirmez ve uzun süre sorunsuz çalışır.



• JET-PULSE TEMİZLİK SİSTEMİ

Otomatik jet-pulse temizlik sistem aksesuarları sayesinde, filtrelerinizi değiştirmeden uzun süreli kullanım sağlar. Alüminyum gövdeden imal dayanıklı patlaç valfleri ve yüksek basınçlı kaplar tekniğine uygun üretilmiş hava tüpü sayesinde yüksek verimli temizlik sağlar.



• KUMANDO PANOSU

Filtre ünitesinin çalışmasını kontrol eden kumanda panosu, Manuel ve AUTO moda çalıştırmayı sağlar. Sistem Hazır ışığı sayesinde faz sırası hatasından kaynaklı yanlış çalışmaları önler. Filtre dolu uyarı ışığı, filtreler belirli bir doluluğa ulaştığında yanar. Bu durumda filtrenin değiştirilmesi veya temizlenmesi gerekir. Makine emniyet direktifine uygun olarak imal edilen MikroFIL serisi filtre üniteleri, CE uygunluk beyanına sahiptir.



OPSİYONEL AKSESUARLAR

• BASINÇLI HAVA REGÜLATÖRÜ

Kompresörden gelen basınçlı havanın hava tüpüne doğru basınçta ve kuru olarak iletilmesini sağlamaktadır. Bu sayede filtre temizleme basıncı kontrol altında tutularak filtrelerin zarar görmesi engellenir.



• EMİŞLİ KAYNAK TORCU

Manuel kaynak ve robot kaynak uygulamalarında kullanılabilen, torç üzerinden verimli emiş yapılabilmesini sağlayan kaynak torcudur. Duman üretiminin en yakın noktasından emiş yapılabilmesini sağlayan aksesuardır. Hava ve su soğutmalı sistemler için seçenekleri mevcuttur.



• KARTUŞ FİLTRE

%80 Selüloz %20 Polyester üzeri nanofiber kaplı, F9 filtrasyon verimine sahip kartuş filtreler MikroFIL serisinde standart olarak kullanılmaktadır. Özel PLEAT-LOCK pliseleme tekniği sayesinde plise aralıkları her zaman eşit olmaktadır

(Daha fazla detay için Sf. 4)



• TOZ KOVASI

Toplanan tozun güvenli bir şekilde toplanmasını ve kolayca bertaraf edilmesini sağlayan toz kovası kolay sökülüp takılmaya elverişli, sızdırmazlık contasına sahip bir aksesuardır. Pratik takılıp çıkartılan toz toplama kovası, bakım süresini minimuma indirir.

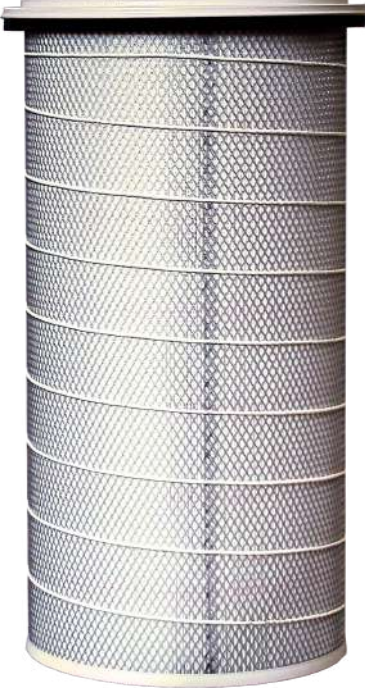


• ESNEK EMİŞ HORTUMU

MikroFIL serisi Jet-Pulse yüksek vakum duman emiş üniteleri, emiş aksesuarı aracılığıyla çekilen dumanın etkin bir şekilde uzaklaştırılmasını sağlar. Bu birleşimi tamamlayan esnek emiş hortumları, yüksek kaliteli malzemelerden üretilmiştir ve dayanıklı yapılarıyla uzun ömürlü bir kullanım sunarlar. Endüstriyel ortamlar için özel olarak tasarlanmış olan bu hortumlar, yoğun kullanıma dayanıklı olup güvenilir bir performans sunarlar. Esneklikleri sayesinde, emiş hortumları çeşitli uygulama alanlarına uyum sağlayabilir.



KARTUŞ FİLTRE



DIN EN 60335-2-69 standardına göre M sınıfı 0,4- 2 µ arası tozlarda %99,9'a varan filtre verimliliğine sahiptir.



Hiçbir ek alete ihtiyaç duymadan hızlı ve kolay değişim imkanı sağlar



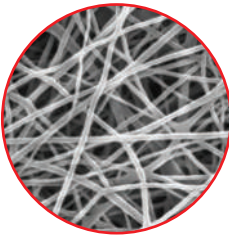
Filtrasyon verimini kaybetmeden daha uzun süreli kullanım sağlar.

Bomaksan marka MikroFIL serisi Jet-Pulse yüksek vakum duman emiş ünitelerinde yüksek verime sahip nanofiber kaplı kartuş filtreler standart olarak kullanılmaktadır. Üstün PLEAT-LOCK pliseleme tekniği sayesinde plise aralıkları eşit olmakta ve filtrelerin daha iyi temizlenmesi sağlanmaktadır.

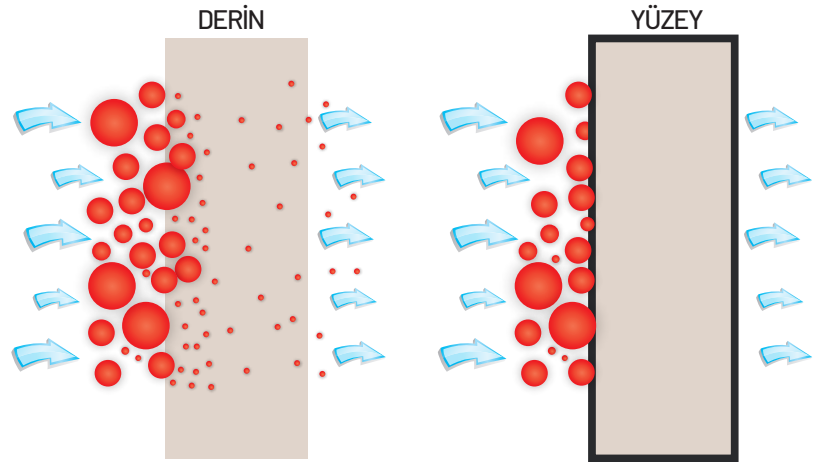
Uygulama ve toz cinsine göre Bomaksan Mühendisleri size en uygun filtre malzemesini sunmaktadır. Tozun statik yüklenme özelliğinin olup olmaması, toz yoğunluğu, nem oranı gibi faktörlere göre kullanılabilen bazı filtre malzemeleri şunlardır;

- polyMIGHT 55: %100 spunbond non-woven polyester
- polyMIGHT HO 55: polyMIGHT 55 üzeri hidrofobik kaplama
- polyMIGHT ALU: polyMIGHT 55 üzeri alüminyum kaplama (Antistatik)
- polyMIGHT PTFE 65: polyMIGHT 55 üzeri ePTFE membran kaplama
- polyMIGHT ALU PTFE: polyMIGHT ALU üzeri ePTFE membran kaplama
- nanoBLEND FR: %80 Selüloz %20 Polyester karışımı üzeri nanofiber kaplama

YÜZEY FİLTASYONU



Bomaksan marka filtre ünitelerinde kullanılan kartuş filtreler, geleneksel filtrelerin aksine filtrasyonu filtrenin içerisinde değil yüzeyinde gerçekleştirirler. Bu sayede;



- Tozların filtre iç yapısına penetre etmesini engelleyerek filtrelerin ömrünü uzatır.
- Daha düşük fark basıncı oluşturarak temizlenmesi için gerekli olan basınçlı hava tüketimini azaltır.
- Daha yüksek filtrasyon verimi sağlar.



bomaksan[®]
ENDÜSTRİYEL HAVA FİLTASYON SİSTEMLERİ



GÜVENİLİR • SÜRDÜRÜLEBİLİR • DENEYİMLİ • GLOBAL • KALİTE ODAKLI

Yetkili Satıcı

Web: www.bomaksan.com
Mail: satis@bomaksan.com



Bomaksan, ürünlerdeki gelişmeler nedeniyle broşürde yer alan özellikleri önceden bildirim yapmaksızın değiştirme hakkını saklı tutar.